

# Caboche, wand design Patricia Urquiola + Eliana Gerotto 2005

FOSCARINI



Die kostbare, strahlende und anspruchsvolle Leuchte Caboche zeigt ein Mosaik aus sich brechendem Licht, eine perfekte Verschmelzung verschiedener Details, die gemeinsam den Leuchtkörper und den Lichteffekt der Leuchte entstehen lassen, zu einer einzigen Form. Wenn sie eingeschaltet ist, verbreitet sie ihr Licht aus dem Inneren der Perlen wie durch unzählbare leuchtende Kristalle, um den umgebenden Raum zu erhellen. Die Wandleuchte Caboche ist ein Juwel aus Kreativität und Technologie, in zwei Größen und in den beiden Ausführungen

Transparent und Goldgelb erhältlich. Sie verspricht zum Hauptdarsteller in privaten und öffentlichen Einrichtungslandschaften zu werden und vereint ihre optische Wirkung mit Leichtigkeit, dekorativem Format und Funktionalität.

# Caboche, wand technische informationen

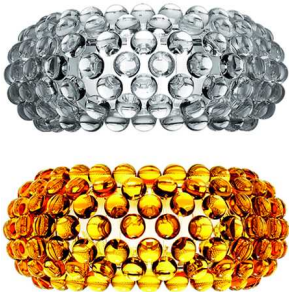
**FOSCARINI**

## Beschreibung

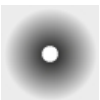
Wandleuchte mit reflektiertem und diffusem Licht. Interner Diffusor aus geblasenem Glas mit säurebehandelter Oberfläche, externer Diffusor bestehend aus kleinen Bögen aus Polycarbonat, die an einem verchromten Metallgestell befestigt und mit Kugeln aus Polymethylmethakrylat verziert sind. Wandhalterplatte und Fassung, auf der die Beleuchtungstechnik ruht, aus spritzgegossenem und mit aluminiumfarbenen Epoxidpulver lackiertem Zamak.

Materialien Polymethylmethakrylat, geblasenes Glas und Metall

Farben transparent, goldgelb



Lichtverteilung  
diffus



## Ausführungen

### Caboche medium

#### Gewicht

netto kg: 4,50  
brutto kg: 6,10

#### Verpackung

vol. m3: 0,043  
Anzahl Kolli: 2

#### Leuchtmittel

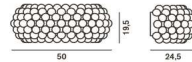
Halogen energy saver 1x120W R7s (78mm)

#### Zertifizierungen



#### Energieklasse

C



### Caboche klein

#### Gewicht

netto kg: 2,60  
brutto kg: 4,20

#### Verpackung

vol. m3: 0,025  
Anzahl Kolli: 2

#### Leuchtmittel

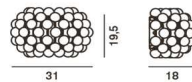
Halogen energy saver 1x120W R7s (78mm)

#### Zertifizierungen



#### Energieklasse

C



[2D/3D Modelle](#)  
[Fotometrie](#)  
[Montageanleitung](#)

area download



# Caboche, wand designer+familie

FOSCARINI

## Patricia Urquiola + Eliana Gerotto

PATRICIA URQUIOLA wird in Oviedo (Spanien) geboren. Sie besucht zunächst die Technische Universität in Madrid und dann in Mailand, wo sie den Studiengang Architektur mit Achille Castiglioni erfolgreich abschließt. Zwischen 1990 und 2000 arbeitet sie mit De Padova und Lissoni Associati zusammen. 2001 öffnet sie ihr Planungsbüro, das auf internationaler Ebene mit berühmten Namen zusammen gearbeitet hat. ELIANA GEROTTO wird in Venedig geboren. Sie beginnt in Mailand als Werbegraphikerin und schließt ihr Studium zur Kommunikationstechnikerin bei Fondazione Davide Campari in Mailand ab. Sie arbeitet in verschiedenen Bereichen: Graphik, Industriedesign, Ausstattungsberatung und Innendekoration.

Video ansehen Caboche



Zur concept site von gehen Caboche  
[www.foscarini.com/caboche](http://www.foscarini.com/caboche)



## Caboche Familie



tisch



boden



pendel



wand



decke