

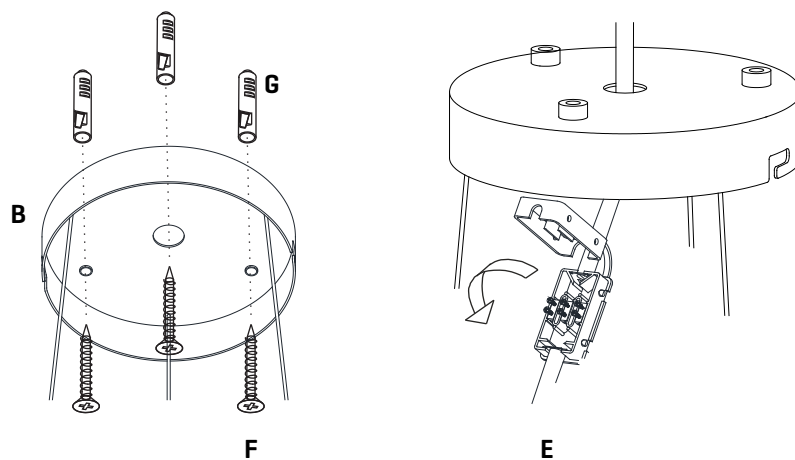
Box contains | Contenido de la caja:

- | | |
|---|--|
| A - Lampshade Tulipa [1] | E - Electrical disposal Ficha [3] |
| B - Canopy Florón [1] | F - Screws Tornillos [2] |
| C - Lampholder Portalámparas [2] | G - Wall Plugs Tacos [2] |
| D - Security screws Tornillos de seguridad [2] | H - Crystaldiffuser Tulipa de cristal [2] |

ref. **VV04**

Suitable for indoor use, at 25°C

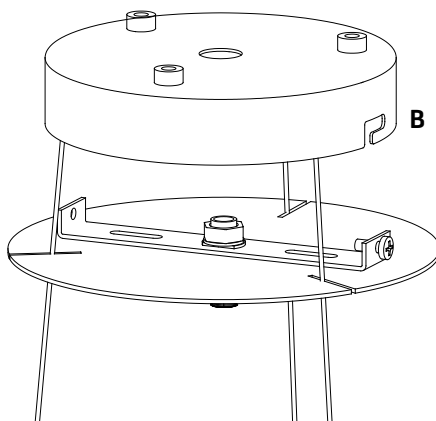
Apta para uso interior a temperatura ambiente de 25°C



1

- 1.1 Drill the holes in the ceiling, fit the wall plugs into them and screw the holding piece.
- 1.2 Pass the electric cables to the interior and do the electric connection, please follow the instructions.

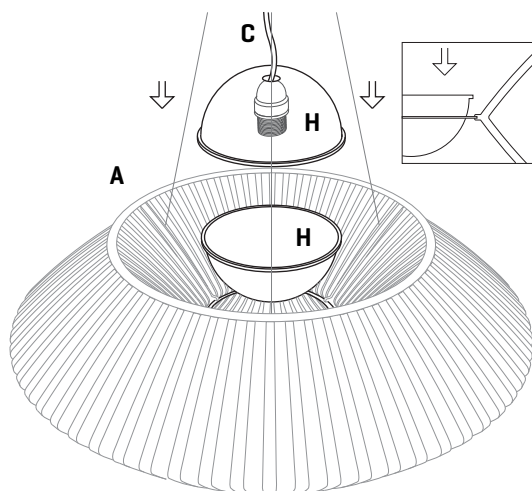
- 1.1 Realizar los agujeros en el techo, colocar los tacos y atornillar la pieza de sujeción.
- 1.2 Pasar los cables eléctricos al interior y hacer la conexión eléctrica dentro de la caja de conexiones, siguiendo las instrucciones.



2

Insert the canopy in the holding piece and tight the security screws. Tighten the strain relief situated on the canopy.

Encajar el florón en la pieza de sujeción y apretar los tornillos de seguridad. Apretar el tensor del cable situado en el florón.



3

Introduce the crystal shades into the lampshade, placing first the whole lampshade. Next, place the [light] bulb into the lampholder and finally close the set by adjusting the crystal shade to the lampholder.

Introducir las tulipas de cristal dentro de la tulipa de la lámpara, situando primero la tulipa de cristal entera.

Colocar la bombilla en el portalámparas y cerrar el conjunto con la tulipa de cristal que tiene el portalámparas.

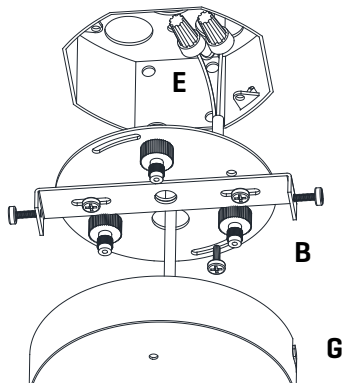
Box contains | Contenido de la caja:

- | | |
|---|--|
| A - Lampshade Tulipa [1] | E - Electrical disposal Ficha [3] |
| B - Holding piece Pieza de sujeción [1] | F - Crystaldiffuser Tulipa de cristal [2] |
| C - Portalámparas Lampholder [2] | G - Canopy Florón [1] |
| D - Security screws Tornillos de seguridad [2] | H - Tie rod Tensor [3] |

ref. **VV04**

Suitable for indoor use, at 77°F

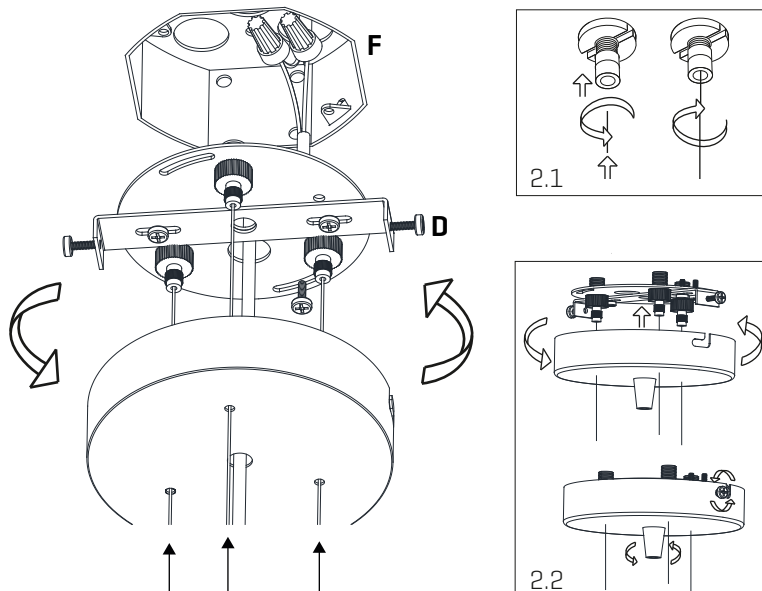
Apta para uso interior a temperatura ambiente de 77°F



1

Pass the electric cables to the interior and do the electric connection inside the octagon box, please follow the instructions.

Pasar los cables eléctricos al interior y hacer la conexión eléctrica dentro de la caja de conexiones, siguiendo las instrucciones.



2

Pass both the steel cables through the holes in the canopy.

2.1 Connect the steel cables by using the tie rods: Loose the inferior part of the tie rod and push it towards inside in order to introduce the steel cable, afterwards tighten just to assure it.

2.2 Insert the canopy in the holding piece and tight the security screws.

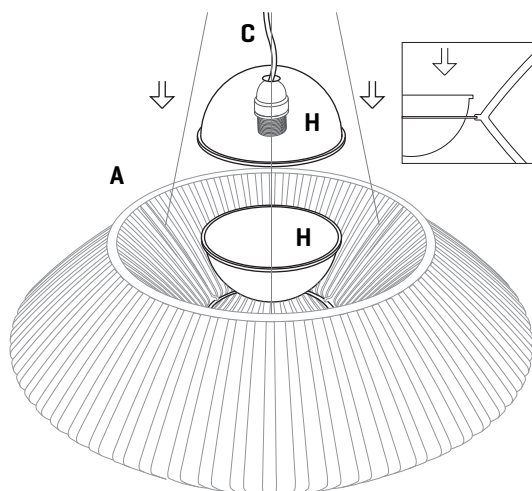
Tighten the strain relief situated on the canopy

Pasar los cables de acero y el cable eléctrico por los agujeros del florón.

2.1 Conectar los cables de acero a los tensores: Aflojar la parte inferior del tensor y empujarla hacia dentro para introducir el cable de acero, a continuación apretarla para asegurarlo.

2.2 Encajar el florón en la pieza de sujeción y apretar los tornillos de seguridad.

Apretar el tensor del cable situado en el florón.



3

Introduce the crystal shades into the lampshade, placing first the whole lampshade. Next, place the [light] bulb into the lampholder and finally close the set by adjusting the crystal shade to the lampholder.

Introducir las tulipas de cristal dentro de la tulipa de la lámpara, situando primero la tulipa de cristal entera.

Colocar la bombilla en el portalámparas y cerrar el conjunto con la tulipa de cristal que tiene el portalámparas.