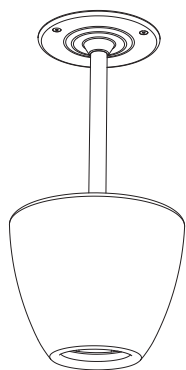


Instrucciones de montaje
Assembly instructions



Atticus B/56 - B/66

Joana Bover

DATOS / DATA

LUMINARIA / LIGHT: Atticus B/56 - B/66
TIPOLOGIA / TYPOLOGY: BALIZA - BOLLAR
AÑO / YEAR: 2017

TESTS

Este producto ha sido sometido a las pruebas de seguridad eléctrica: continuidad, aislamiento, rigidez dieléctrica y toma tierra.

This product has been subjected to the electrical safety test for: continuity, insulation, dielectric strength.

INSTRUCCIONES DE LIMPIEZA CLEANING INSTRUCTIONS

No emplear alcohol ni disolventes, utilizar un paño suave. Se recomienda limpieza en seco de las pantallas.

Do not use alcohol or solvents, use only a soft cloth.

BOVER

BOVER IL·LUMINACIÓ & MOBILIARI SL

Avinguda Catalunya, 173
Pol. Ind. Sud
08440 Cardedeu
Barcelona · Spain

Tels.: +34 93 871 31 52 / +34 93 844 47 54
Fax: +34 93 846 20 89
e-mail: info@bover.es
e-mail: export@bover.es
www.bover.es



Solo aislamiento básico. Las partes accesibles están conectadas a una toma de tierra. Toma de tierra: Obligatoria

*Only basic insulation accessible conductors are grounded.
Grounding: compulsory.*



Todos los productos están fabricados siguiendo las normas de seguridad y electromagnetismo de Europa: EN 60598-1, EN 60598-2-1, EN 60598-2-4 y marcado CE.

All products are manufactured according to the set safety and electromagnetism standards of Europe: EN 60598-1, EN 60598-2-1, EN 60598-2-4 and marked CE.



Aparato preparado para el montaje directo sobre superficies normalmente inflamables.

Suitable for mounting on normally flammable surfaces.



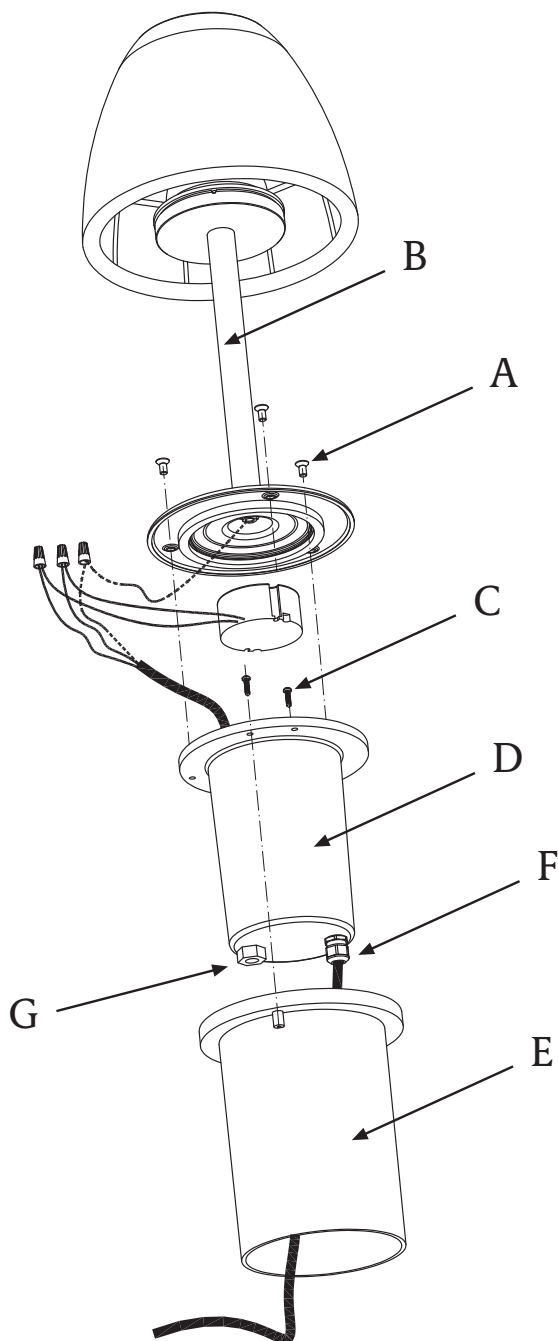
LED 9 W



DATOS TÉCNICOS / TECHNICAL DATA

Luminaria apta para exterior. IP66
Factor de potencia: > 0.9
Tensión de entrada: 230V~50Hz

*Light for outdoor . IP66
Power factor: > 0.9
Input voltage: 230V~50Hz*



AVISO / WARNING

Para el correcto funcionamiento y durabilidad de la luminaria se recomienda que la instalación sea realizada por un profesional.

For the unit to work correctly and to last longer, it is recommended that the installation is carried out by a professional.



IMPORTANTE / IMPORTANT

Desconectar la conexión de red antes de ser manipulada y realizar el cambio de bombilla sólo cuando se haya enfriado.

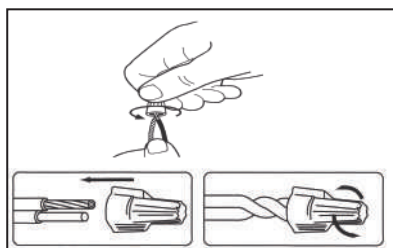
Disconnect from the mains before handling and only change the bulb when it has cooled down.



INSTRUCCIONES DE MONTAJE ASSEMBLY INSTRUCTIONS

- 1) Desenroscar los tornillos A.
- 2) Retirar la luminaria B.
- 3) Desenroscar los tornillos C.
- 4) Retirar la pieza D.
- 5) Fijar la pieza E a la base de cemento (ver dibujo adjunto).
- 6) Pasar el cable de línea a través del prensaestopas F (Ø8 MAXIMO) y bloquearlo.
Usar siempre el prensaestopas G para la entrada de corriente y los G para conectar un aparato con el siguiente si corresponde.
- 7) Fijar la pieza D a la E con los tornillos C.
- 8) Conectar la luminaria a la red.
- 9) Fijar la luminaria B en la pieza D con los tornillos C.

- 1) Unscrew the A screws.
- 2) Take away the B luminaire.
- 3) Unscrew the C screws.
- 4) Take away the D part.
- 5) Secure the E part to the concrete base (see drawing).
- 6) Pass the power source cord through the g bushing type strain relief (maximum Ø8mm) and block it. Use always the F strain relief (bushing type) for the power supply from the mains, and use the H ones to connect one to the following one if applies.
- 7) Screw the D part to the E one with the C screws.
- 8) Connect the luminaire to the mains.
- 9) Secure the luminaire B into the D part with the C screws.



NOTA DE AVISO / NOTE

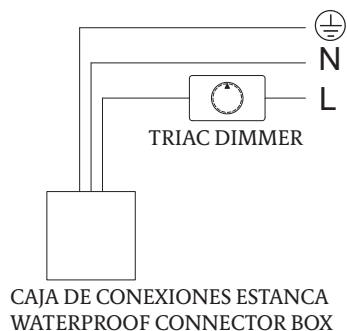
En caso de deterioro o rotura del difusor o las juntas deben ser reemplazados, de lo contrario la luminaria perderá la protección.

Por las características de su proceso productivo, los LEDs incluidos en las luminarias pueden mostrar una ligera variación en el tipo de luz.

In case of damage or breakage of the diffuser or joints they must be replaced, otherwise the lamp will lose protection.

Due to LED manufacturing process characteristics, luminaires including this light source may have a slight variation in the light tone.

DIAGRAMA CABLEADO TRIAC TRIAC WIRING DIAGRAM



Dimmer Recommended	
Brand	Parts NO.
DUWI	ET1 53850
Busch Jaeger	U-102
HPM	Sureslide 66314001

