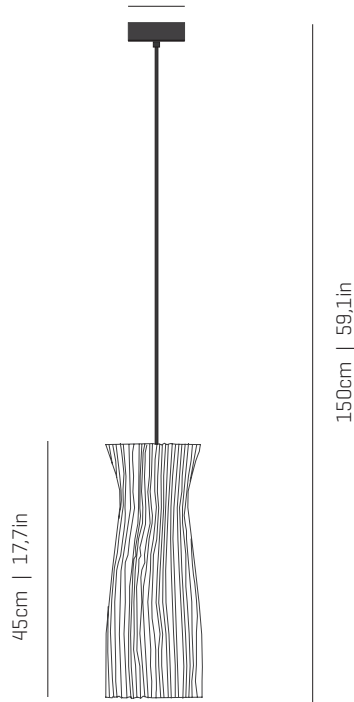


# a

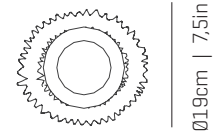
by arturo alvarez

gea collection OUTDOOR

Ø12xh2,4cm | 4,7Xh0,9 in



EXT



ref. GE04-EXT



GE04-EXT

## MATERIALS & COMPONENTS | MATERIALES & COMPONENTES

### LAMP SHADE | TULIPA

Painted stainless steel | One color to choose  
Acero inoxidable pintado | Un color a elegir



BL

BE

G

T

CUSTOM  
COLOR


### RECOMMENDED BULBS

#### BOMBILLAS RECOMENDADAS

220-240V ~ 50/60Hz

 E27 LED Standar - Max. 1x15 W

 E27 LED Vintage - Max. 1x15 W  
BULB A60 G125 G95 ST64

 Only LED BULB suitable for contact with water and use in humid conditions  
Solamente Bombillas LED aptas para el contacto con el agua y utilización en condiciones de humedad

### TECHNICAL DATA OUTDOOR

#### DESCRIPCIÓN TÉCNICA EXTERIOR

Standards tested | Normas ensayadas

EN 60598

EN 60529

Degree IP | Grado IP

IP64

### CANOPY | FLORÓN

Steel and stainless steel

Coated with epoxy paint in black

Acero y acero inoxidable

Pintado con pintura de poliéster en negro

### CABLE | CABLE

Black waterproof neoprene cable H05RN-F

Cable de neopreno negro resistente al agua  
H05RN-F

Standard: 150cm | 59,1in

Length/largo customizable

\* Please note that for environments with a high salinity, proper maintenance of the luminaire will be necessary. We recommend cleaning it with a soft brush and remove salt, dust, or dirt deposited by moisture or wind.

\*Tenga en cuenta que para ambientes con alto grado de salinidad, será necesario realizar un correcto mantenimiento de la luminaria. Recomendamos limpiar con un cepillo suave y retirar la sal, el polvo o la suciedad depositada por la humedad o el viento.

## OTHER DATA | OTROS DATOS

### NET WEIGHT | PESO NETO

2,1kg | 4,6lb

### PACKAGING | EMBALAJE

66x32x23cm | 26x 12,6x 9,1in

2,4kg | 5,5lb

### ELECTRICAL FEATURES

#### CARACTERÍSTICAS ELÉCTRICAS



### CERTIFICATIONS

#### CERTIFICACIONES



## Gea OUTDOOR

ref. GE04-EXT

Suitable for outdoor and indoor use\*

Apta para uso exterior e interior\*

Box contains | Contenido de la caja:

**A** - Lampshade | Tulipa [1]**B** - Canopy IP64 | Florón IP64 [1]**C** - Lampholder IP64 | Portalámparas IP64 [1]**D** - Security screws | Tornillos de seguridad [3]**E** - Electrical disposal | Ficha [1]**F** - Screws | Tornillos [2]**G** - O-ring | Junta tórica [1]**H** - Wall Plugs | Tacos [2]

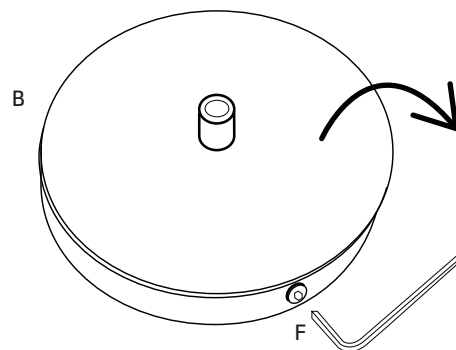
EXT



SAFETY NOTE: Switch off mains supply before commencing installation

INDICACIÓN DE SEGURIDAD : Desconecte la alimentación eléctrica antes de empezar la instalación

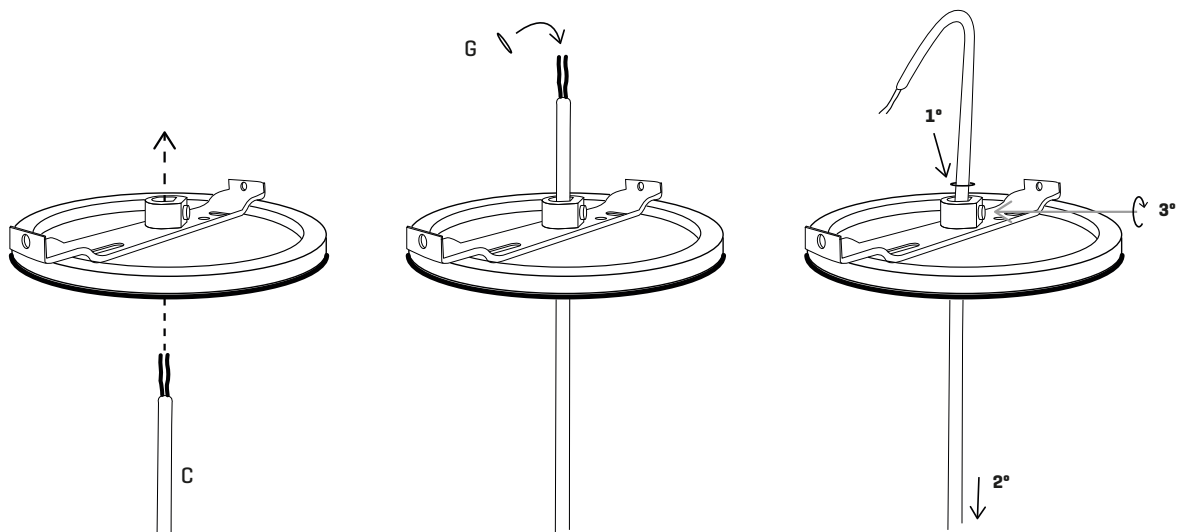
1



Use an allen key [not included] to open the lid and access the interior of the ceiling rose.

Utilice una llave allen [no incluida] para acceder abrir la tapa y acceder al interior del florón.

2

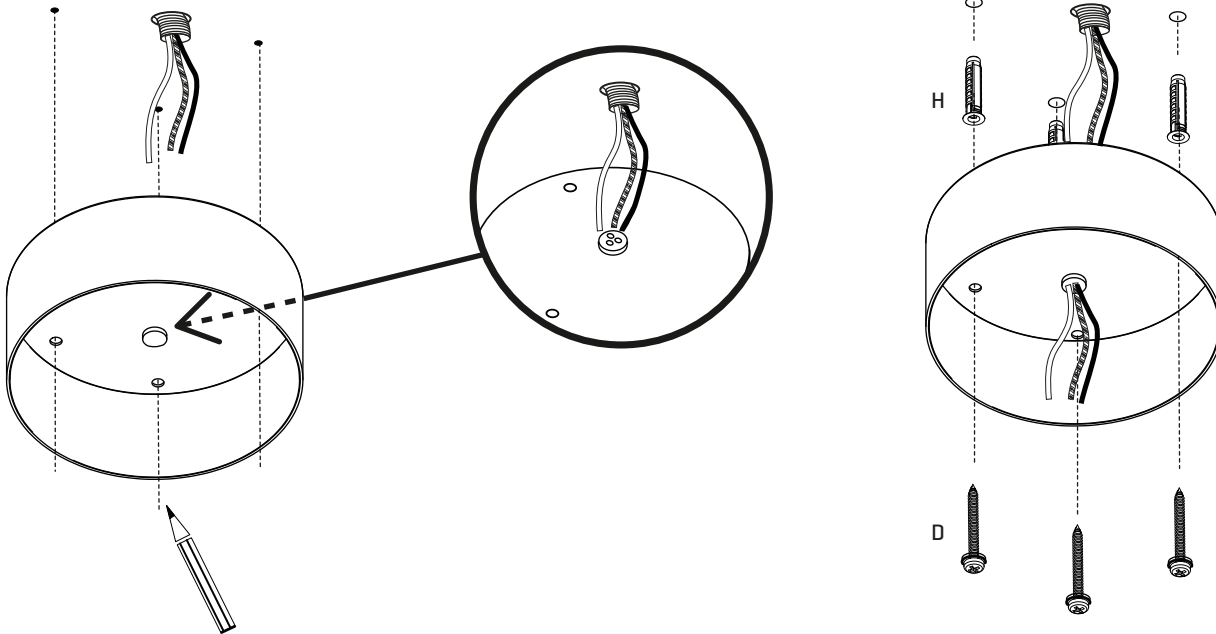


2.1 Pass the cable through the strain relief; 2.2 Insert the O-ring through the cable; 2.3 Insert it in the strain relief [1st], pull the cable downwards [2nd] and tighten the screw [3rd]

2.1 Pasar el cable por el antitirón; 2.2 Insertar la junta tórica por el cable; 2.3 Introducirla en el antitirón [1°], tirar del cable hacia abajo [2°] y apretar el tornillo [3°]

3

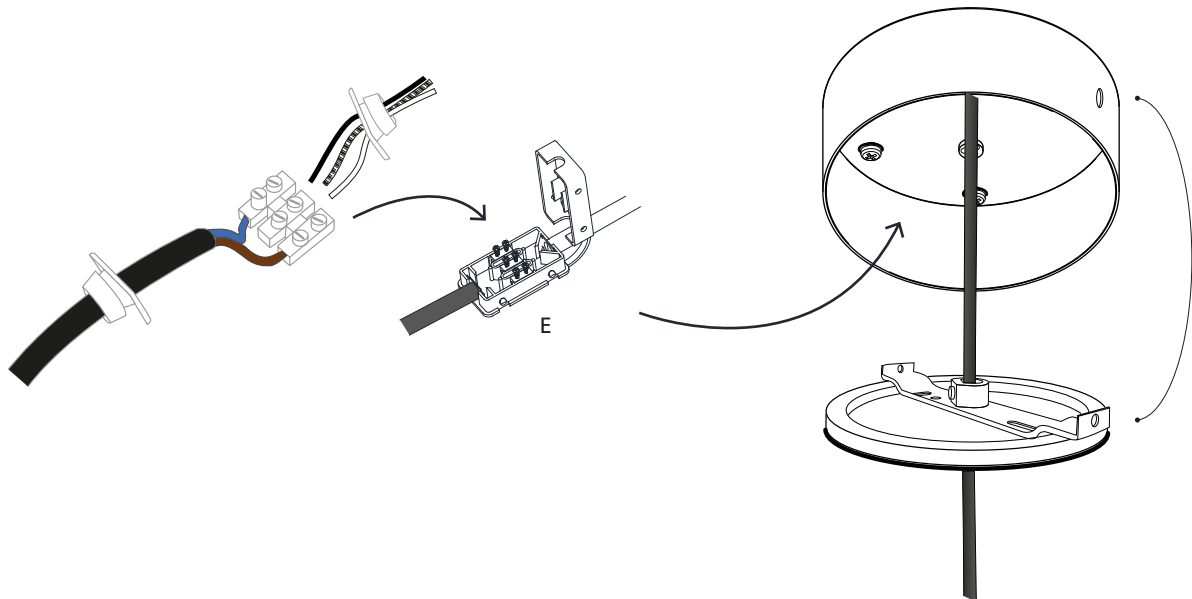
EXT



Mark the 3 fixing points to the ceiling; Pass the mains cables through the 3 individual holes to ensure watertightness, the cable used must be made of rubber; Fix the piece with the plugs and screws

Marcar los 3 puntos de fijación al techo; Pasar los cables de la red eléctrica por los 3 orificios individuales para garantizar la estanquidad el cable utilizado debe ser de goma; Fijar la pieza con los tacos y tornillos

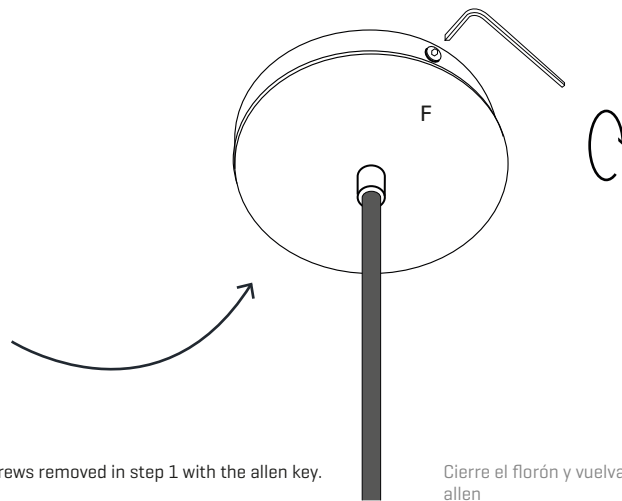
4



Make the electrical connection in the connection box, close it and insert it inside the rosette; align the bridge with the hole to make it easier to close the rosette later

Realizar la conexión eléctrica en la caja de conexión, cerrarla e introducirla dentro del florón; alinee el puente con el hojal para que posteriormente sea más sencillo cerrar el florón

5

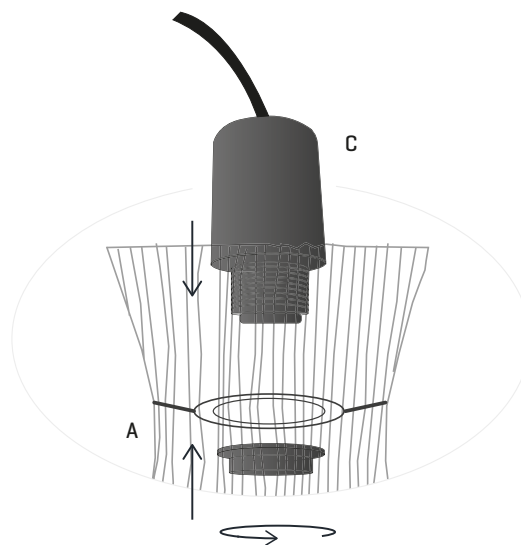


EXT

Close the canopy and tighten the screws removed in step 1 with the allen key.

Cierre el florón y vuelva a atornillar los tornillos retirados en el paso 1 con la llave allen

6



Insert the lampshade into the lamp holder and tighten the nut.

Encaje la tulipa en el portalámparas y apriete la tuerca