

■ ov3

DECKEN- UND WANDLEUCHTE CEILING AND WALL LUMINAIRE

mawa®

TECHNISCHE DATEN TECHNICAL DATA



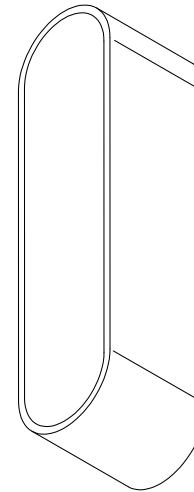
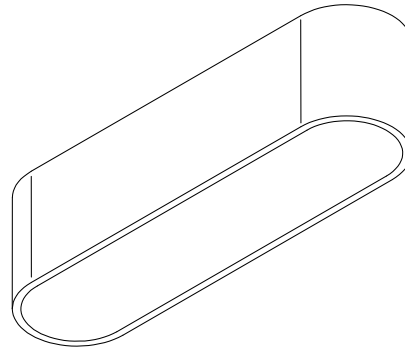
Hersteller *Manufacturer:* mawa
Artikel-Nr. *Article No:* ov3

Spannung *Voltage:* 220 – 230 V
Netzfrequenz *Power frequency:* 50/60 Hz
Schutzklasse *Protection class:* I
Schutzgrad *Degree of protection:* IP20

Downlight Leuchtmittel *Light source:*
8,3 W / 350 mA

Dimmung *Dimming:* phasendimmbar
phase-dimmable

Anschlussleistung *Connected load:* 9,5 W



WICHTIG IMPORTANT

Montage nur durch einen autorisierten Elektroinstallateur! Eingriff nur durch autorisiertes Fachpersonal.

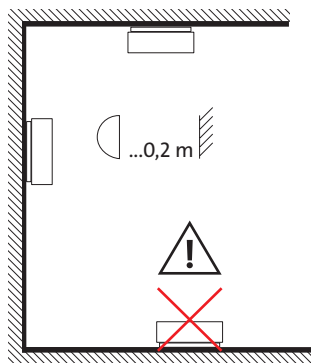
Die Lichtquelle dieser Leuchte darf nur vom Hersteller, einem von ihm beauftragten Servicetechniker oder einer vergleichbar qualifizierten Person ersetzt werden.

Nur für Innenraum geeignet!

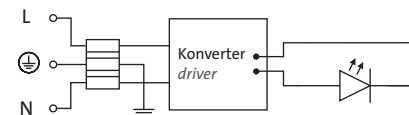
Mounting only by an authorized electrician! Intervention in the light by authorized technical personnel only.

Light source of luminaire is allowed to be replaced by manufacturer, a service technician commissioned by manufacturer or a person with equivalent qualifications only.

For indoor use only!



SCHALTPLAN WIRING DIAGRAM

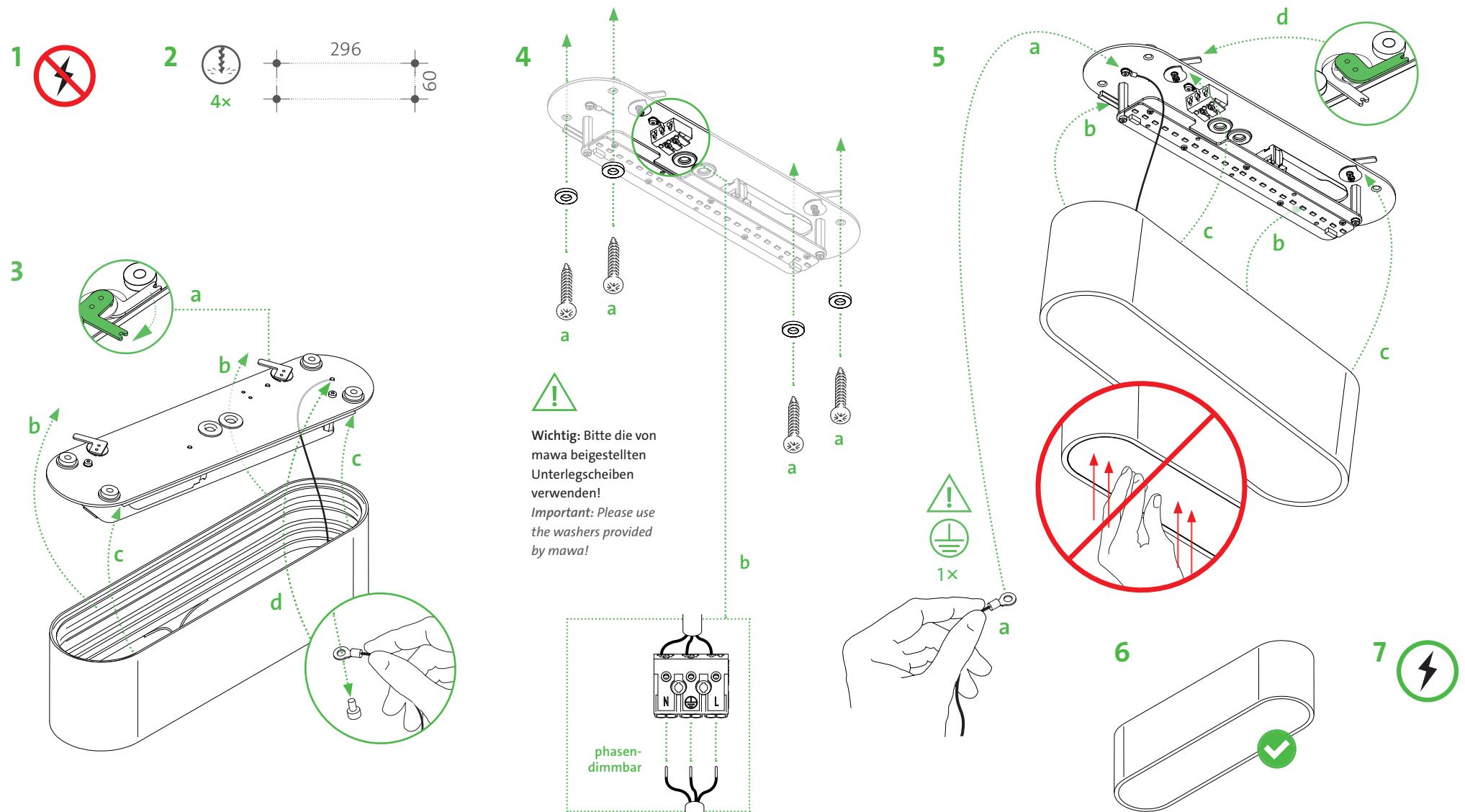


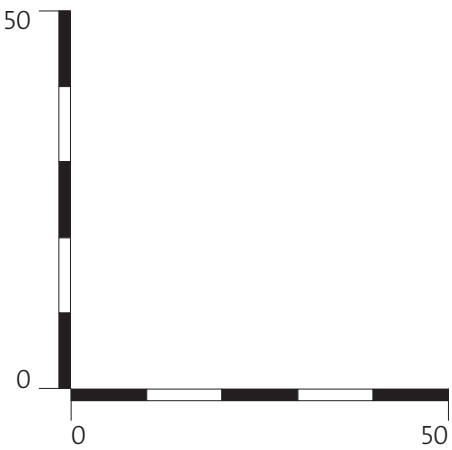
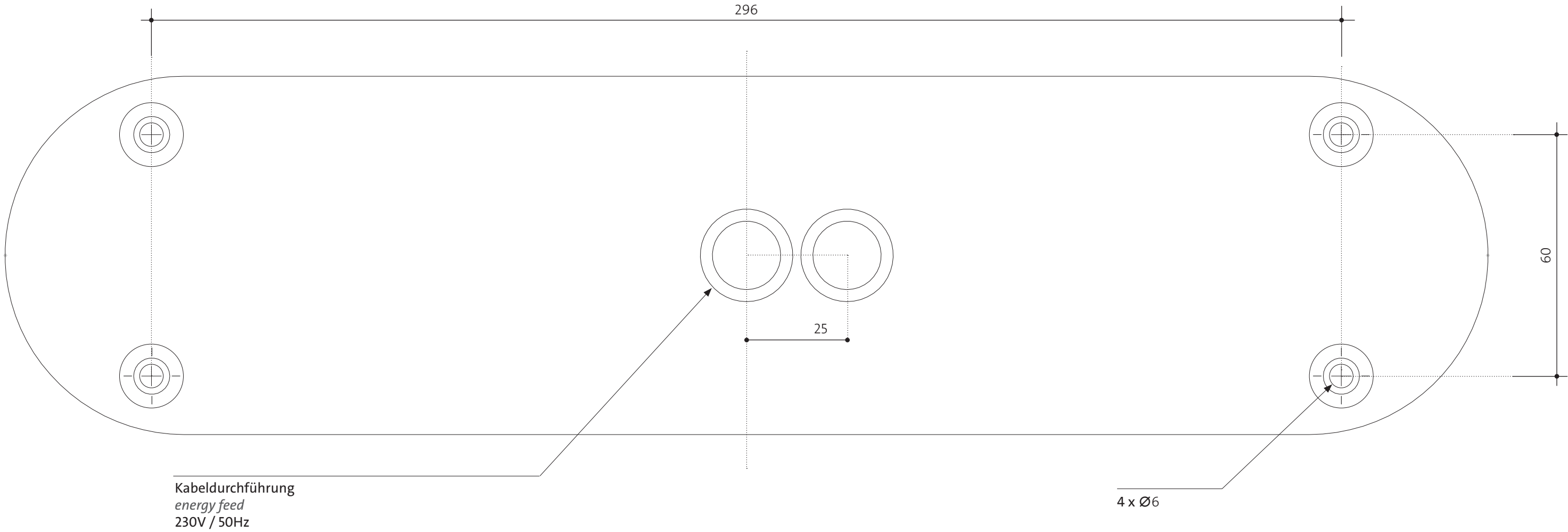
! **Achtung:** Befestigungselemente wie bspw. Dübel müssen den Gegebenheiten vor Ort entsprechend ausgewählt werden!

Attention: Wall fixtures such as screw anchors have to be chosen according to local conditions!

■ **ov3**

DECKEN- UND WANDBLEUCHTE CEILING AND WALL LUMINAIRE





Prüfmaß / alle Maßangaben in mm!
Test dimension / all dimensions in mm!

Wichtig: Druckereinstellung »Tatsächliche Größe«
wählen, andernfalls kann der Ausdruck vom eigent-
lichen Zeichnungsmaßstab abweichen!

IMPORTANT: Please select printer option »real size«,
otherwise the printed version could differ from the
effective drawing scale!

(Papierformat DIN A3 paper size 297 x 420 mm)