

## ■ wi4-ab-10v

DECKENLEUCHTE

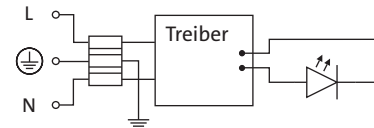
mawa®

### TECHNISCHE DATEN

Hersteller:	mawa
Artikelnr.:	wi4-ab-10v
Spannung:	230V / 50Hz
Schutzklasse:	I
Schutzgrad:	IP20
Leuchtmittel:	LED / 12,7W / 700mA / Vf 18V
Dimmung:	schaltbar, phasendimmbar, DALI oder 1-10V
Anschlussleistung:	14 W
EEL:	A++ – A



### SCHALTPLAN



### VERKABELUNG PRIMÄR-ANSCHLUSS

230V/50Hz



Erlöschen der Garantie!  
Zerstörung der LED-Platine!

### VERKABELUNG SEKUNDÄR-ANSCHLUSS

DC



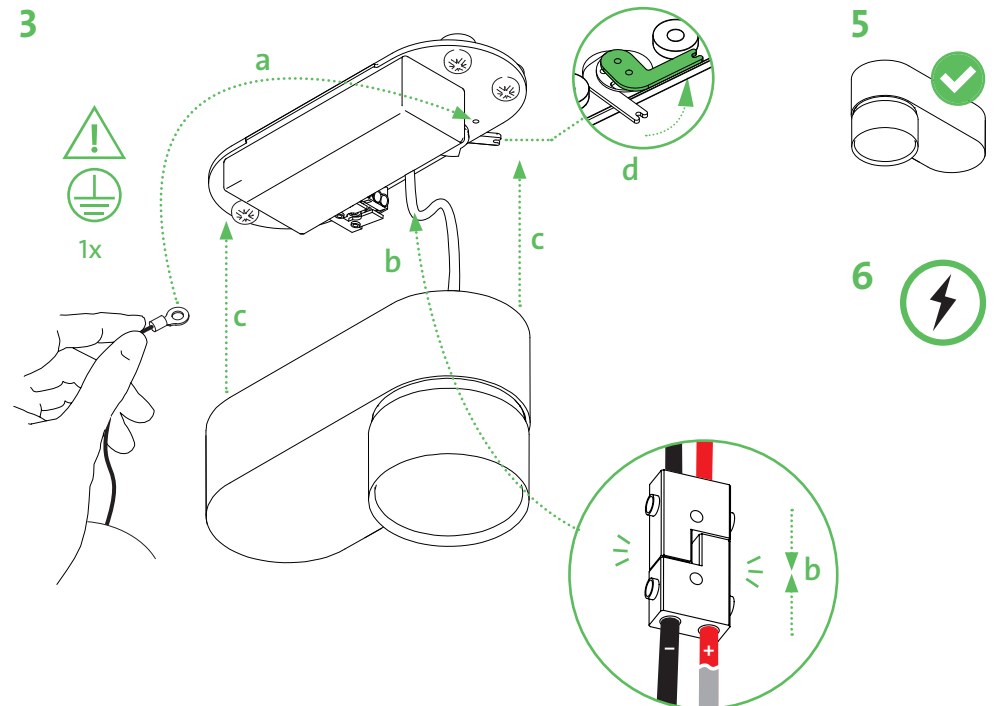
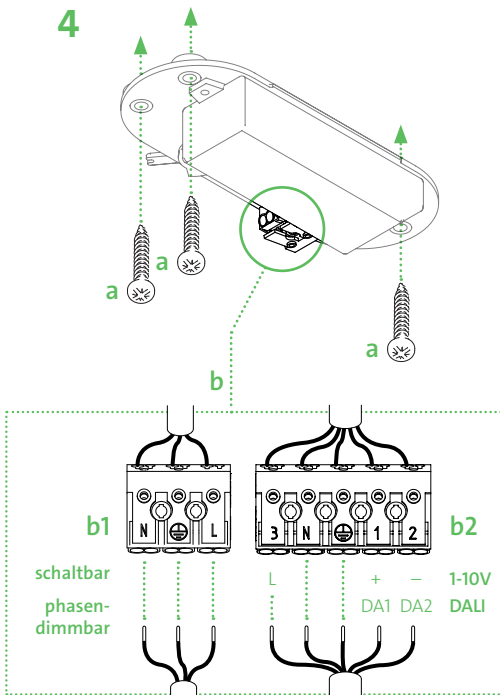
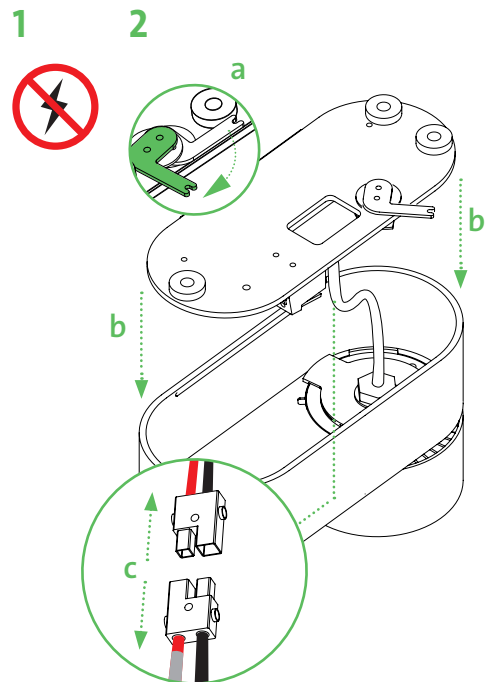
DC



**WICHTIG:** Montage nur durch einen autorisierten Elektroinstallateur! Niemals unter Spannung den Sekundäranschluss herstellen oder lösen! Die Licht-

quelle der Leuchte darf nur vom Hersteller, einem von ihm beauftragten Servicetechniker oder einer vergleichbar qualifizierten Person ersetzt werden.

**! ACHTUNG:** Befestigungselemente müssen den Gegebenheiten vor Ort entsprechend ausgewählt werden!



# wi4-ab-10v

CEILING LUMINAIRE

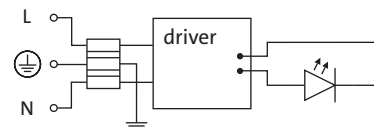
mawa®

## TECHNICAL DATA

manufacturer:	mawa
article no.:	wi4-ab-10v
voltage:	230V / 50Hz
protection class:	I
degree of protection:	IP20
light source:	LED / 12,7W / 700mA / Vf 18V
dimming:	switchable, phase-dimmable, DALI or 1-10V
Connected load:	14 W
EEL:	A++ – A



## WIRING DIAGRAM



## WIRING

### PRIMARY CONNECTION

230V/50Hz



700 mA

Loss of guarantee!  
Danger of PCB damage!

## WIRING

### SECONDARY CONNECTION

DC



700 mA

DC

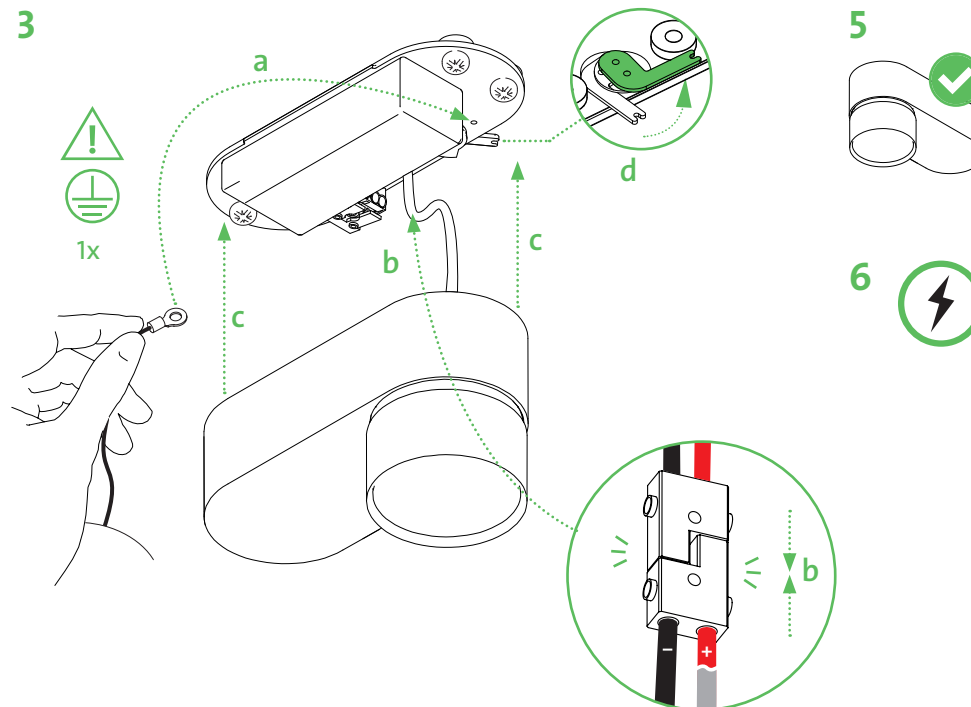
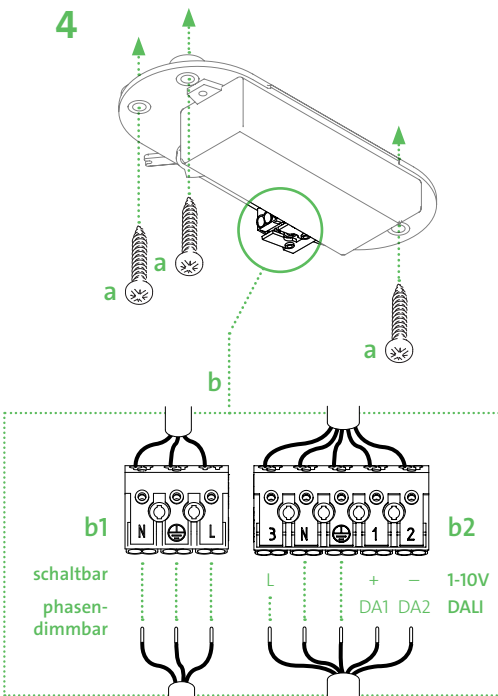
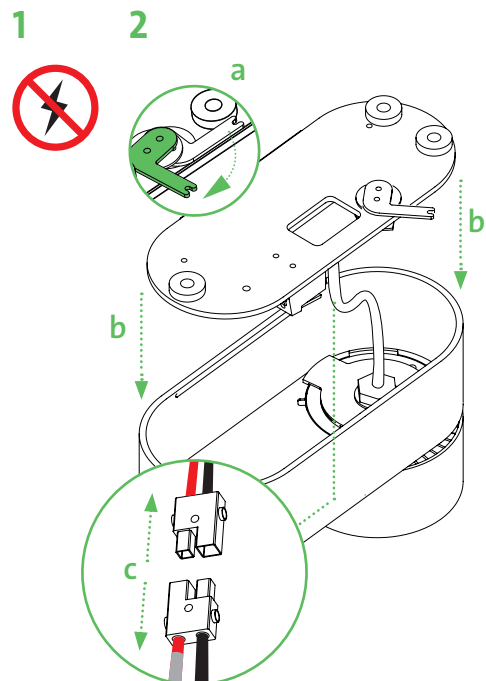


700 mA

**IMPORTANT:** Mounting only by an authorized electrician! Never connect or disconnect the secondary connection under voltage!

Light source of luminaire is allowed to be replaced by manufacturer, a service technician commissioned by manufacturer or a person with equivalent qualifications only.

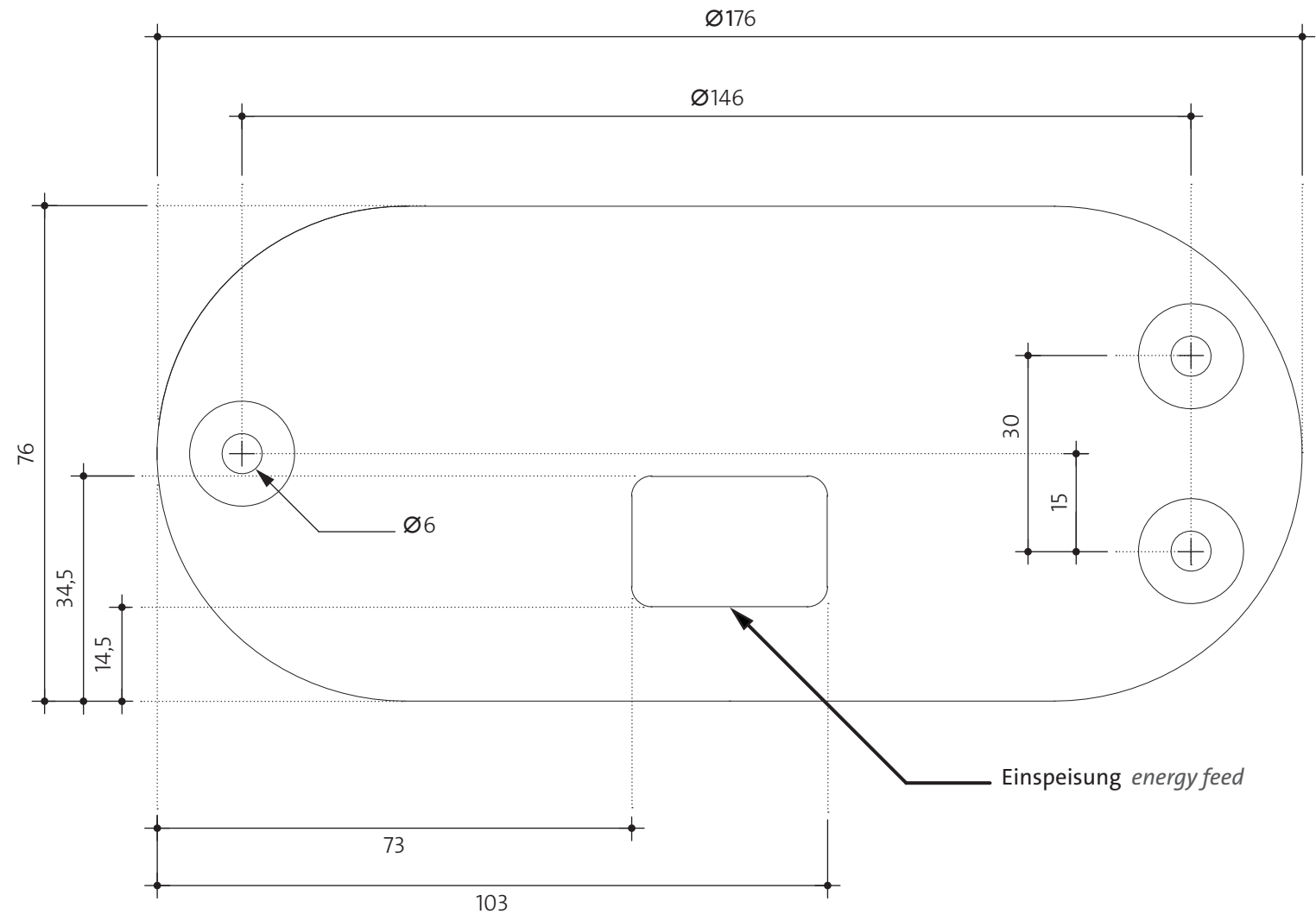
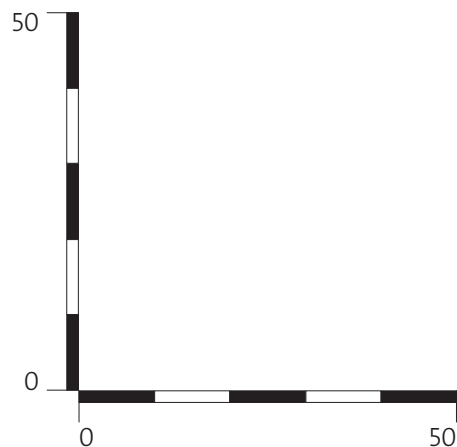
**! ATTENTION:** Wall fixtures have to be chosen according to local conditions!



Wichtig: Druckereinstellung »Tatsächliche Größe« wählen, andernfalls kann der Ausdruck vom eigentlichen Zeichnungsmaßstab abweichen!

IMPORTANT: Please select printer option »real size«, otherwise the printed version could differ from the effective drawing scale!

Prüfmaß / alle Maßangaben in mm!  
Test dimension / all dimensions in mm!



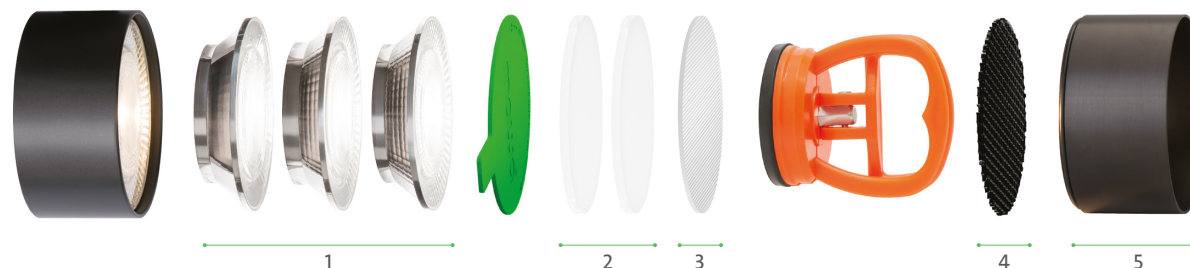
## ■ wi4-Zubehör *wi4-accessories*

STRAHLERKOPF SPOTLIGHT

mawa®

### TECHNISCHE DATEN TECHNICAL DATA

1	Linsoptik <i>lens optic</i>	spot 12° medium 24° flood 38°
2	LSD Aufweitungsversatz <i>LSD light shaping diffusor</i>	30° 60°
3	SKL Skulpturenlinse (Spot 12°) <i>SKL sculpture lens (spot 12°)</i>	14° x 52°
4	Wabenraster <i>honeycomb</i>	schwarz <i>black</i>
5	Shutter <i>shutters</i>	19 – 76 mm
Werkzeuge <i>tools</i>		Silikonpad <i>silicone pad</i> Saugheber <i>vacuum cup</i>

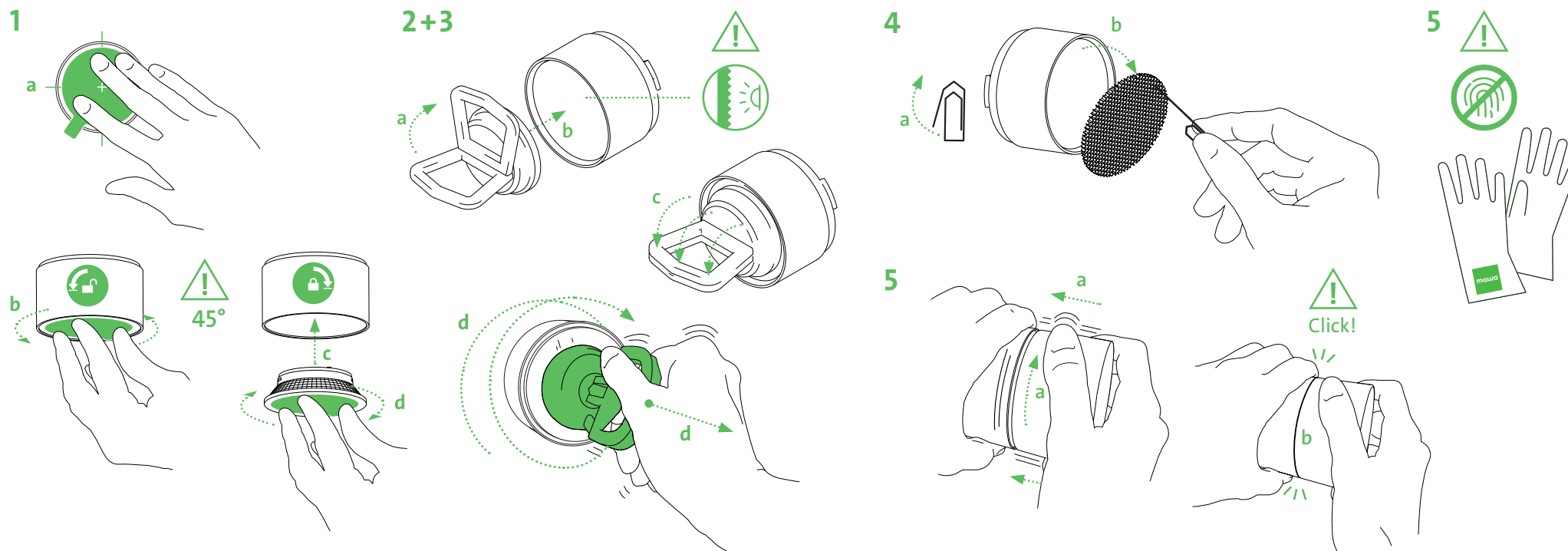


**WICHTIG:** Zubehör und Werkzeuge sind erhältlich bei mawa. Werkzeuge sollten entsprechend der

Montageanleitung gewählt werden!

**ATTENTION:** Accessories and tools are available from mawa. Tools have to be chosen according

to mounting manual!



■ We are pleased that you have decided in a favour of mawa light.