

Mite Terra

ITALIANO

- 1 Rimuovere l'elemento.
- 2 Inserire il disco ed avvitare la ghiera.
- 3 Inserire la lampadina.

**ATTENZIONE:** Se il cavo esterno di questo apparecchio viene danneggiato, deve essere sostituito esclusivamente dal costruttore, dal suo servizio assistenza, o da personale qualificato equivalente, al fine di evitare pericoli.

**ISTRUZIONI PER LA PULIZIA:** non utilizzare alcool o solventi. Per la pulizia della lampada utilizzare esclusivamente un panno morbido eventualmente inumidito con acqua e sapone o detersivo neutro per lo sporco più tenace.

**AVVERTENZE SUL VARIALUCE**

- Il ronzio avvertito all'interno del varialuce è fisiologico ed è generato dal filtro anti-disturbi radio conforme alle direttive CE.
- Se la potenza della lampadina, o della somma delle lampadine, ad incandescenza o alogene è inferiore a 100W il varialuce **NON FUNZIONA CORRETTAMENTE**. Le lampadine a fluorescenza possono avere potenze inferiori a 100 W.

ENGLISH

- 1 Remove part.
- 2 Fix the plate and tighten the ring nut.
- 3 Plug in bulb.

**WARNING:** In order to prevent hazards, in the event of damage to the appliance's outer cable, it may be replaced by the manufacturer, its after sales service or other equivalent qualified person only.

**CLEANING INSTRUCTIONS:** do not use alcohol or other solvents. Use only a soft cloth to clean the lamp, dampened with water and soap or mild cleanser if needed for resistant dirt.

**REMARKS ON DIMMER**

- Buzzing in dimmer is normal and due to the anti atmospherics filter according to CE directives.
- If the wattage of the incandescent or halogen bulb or of the sum of bulbs is under 100W **THE DIMMER DOESN'T WORK CORRECTLY**. The wattage of fluorescent bulbs can be less than 100W.

FRANÇAIS

- 1 Démontez l'élément.
- 2 Insérer le disque et visser la bague filetée.
- 3 Insérer l'ampoule.

**ATTENTION:** Si le câble externe de cet appareil est endommagé, il doit être remplacé uniquement par les soins du constructeur, par son service après-vente ou bien par le personnel qualifié équivalent, et ce afin d'éviter tout danger.

**INSTRUCTIONS POUR LE NETTOYAGE:** ne pas utiliser d'alcool ou solvants. Pour le nettoyage de la lampe utiliser exclusivement un chiffon doux, humecté si nécessaire, avec de l'eau et du savon ou avec un dédérgerent neutre pour les salissures les plus tenaces.

**NOTES SUR LE VARIATEUR**

- Le bruit dans le variateur est physiologique et causé par le filtre contre les interferences radio conforme aux directives CE.
- Si la puissance de l'ampoule ou de la somme des ampoules incandescentes ou halogènes est inférieure à 100W **LE VARIATEUR NE MARCHE PAS CORRECTEMENT**. La puissance des ampoules fluorescentes peut être inférieure à 100W.

DEUTSCH

- 1 Das Element entfernen.
- 2 Die Scheibe einsetzen und die Nutmutter zuschrauben.
- 3 Setzen Sie die Glühlampe ein.

**ACTIONG:** Sollte das Außenkabel der Lampe beschädigt werden, ist es ausschließlich vom Service-Dienst des Herstellers oder von qualifiziertem Personal auszutauschen, um somit Gefahren zu vermeiden.

**REINIGUNGSVORSCHRIFTEN:** Weder Alkohol noch Lösungsmittel verwenden. Bei der Reinigung der Leuchte darf man ausschließlich weiche Tücher verwenden. Eventuell kann man dies emit Wasser und Seife oder mit einem neutralen Reinigungsmittel anfeuchten.

**HINWEISE AUF DEN DIMMER**

- Das Brummen im Dimmer ist normal und ist durch den Filter gegen Radiostörungen gemäß den CE Richtlinien bedingt.
- Wenn die Wattage des Leuchtmittels oder der Summe der Leuchtmittel (Glüh oder Halogenlampen) unter 100W ist, **FUNKTIONIERT DER DIMMER NICHT KORREKT**. Bei Leuchtstofflampen kann die Wattage unter 100W liegen.

ESPAÑOL

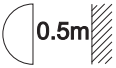
- 1 Extraer el elemento.
- 2 Introducir el disco y enroscar el anillo.
- 3 Colocar la bombilla.

**ADVERTENCIA:** Si el cable externo de este aparato se deteriora será necesario sustituirlo; la sustitución podrá efectuarla exclusivamente el fabricante, su servicio de asistencia o personal cualificado equivalente para evitar peligros.

**-INSTRUCCIONES PARA LIMPIAR LA LÁMPARA:** no emplear alcohol ni disolventes. Para la limpieza de la lámpara, utilizar exclusivamente un paño suave. En caso de suciedad más resistente, humedecer el paño con agua y jabón o un detergente neutro.

**ADVERTENCIAS SOBRE EL DIMMER**

- El ruido dentro del regulador es fisiológico y se debe al filtro anti-molestia radio conforme a las normas CE
- Si la potencia de la bombilla o la suma de las bombillas a incandescencia o halógenas es inferior a 100W **EL REGULADOR NO FUNCIONA CORRECTAMENTE**. Las bombillas a fluorescencia pueden tener potencia inferiore a 100W.



Distanza minima dagli oggetti illuminati.  
Minimun distance from the lighteg objects.  
Distance minimale des objets éclairés.  
Mindestabstand zum beleuchteten Objekt.  
Distancia minima del objeto iluminado.



Apparecchio in doppio isolamento  
Appliance with double insulation  
Appareil dote de double isolation  
Gerat mit doppelter isolierung  
Aparato provisto de aislamiento doble



Certifica la conformità di un prodotto rispetto alle norme EN. I paesi che hanno sottoscritto l'accordo riconoscono il marchio ENEC allo stesso modo che il proprio marchio nazionale.  
It certifies the compliance of a product with the EN standards. ENEC is considered by the countries that signed the agreement as valid as their own national mark.  
ENEC est le gage de la conformité d'un produit aux normes EN.  
La marque ENEC peut être délivrée dans le monde entier, à l'exception des luminaires, où elle ne peut être attribuée qu'à des fabricants européens.  
Mit diesem Prüfzeichen wird die Übereinstimmung eines Produktes mit EN-Normen zertifiziert. Das ENEC-Prüfzeichen wird von den Ländern, die das Abkommen unterzeichneten, wie ein eigenes nationales Prüfzeichen akzeptiert.  
La marca ENEC certifica la conformidad de un producto con las normas EN. Los países firmantes del acuerdo consideran que la marca ENEC tiene la misma validez que la de sus marcas nacionales.



Attesta la conformità' del prodotto alle disposizioni delle direttive comunitarie.  
It certifies the conformity of the product to the european community low voltage directive.  
Il atteste la conformité du produit aux dispositions des directives communautaires.  
Das Zeichen bestätigt die Übereinstimmung des Produkts mit den Bestimmungen der EU-Richtlinien.  
Esta certifica si el producto es conforme a las disposiciones de las normas de la comunidad economica europea.

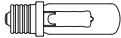


Apparecchio idoneo ad essere installato su superficiniormalmente infiammabili.  
Appliance suitable for installation on normally inflammable surfaces.  
Appareil destiné à être installé sur des surfaces normalement inflammables.  
Gerät, welches auf Oberflächen installiert werden kann, die normalerweise entzündbar sind.  
Aparato idoneo para ser instalado sobre superficies normalmente inflamables.



Apparecchi progettati esclusivamente per lampade ad alogeni autoprotette.  
Luminaires designed for use with self-shielded tungsten halogen lamps only.  
Systèmes conçus exclusivement pour lampes halogènes autoprotégées.  
Eigens für gesicherte Halogenglühbirnen konzipierte Lampen  
Aparatos diseñados exclusivamente para bombillas halógenas autoprotegidas.

Lampadine compatibili / Compatible light bulbs / Ampoules compatibles /  
Verträgliche leuchtmittel / Bombillas compatibles



MAX 1x 150W E27 220-240V 50Hz

Alogena Energy Saver / Halogen Energy Saver / Halogène Energy Saver / Halogen  
Energy Saver / Halógena Energy Saver



MAX 1x 20W E27 220-240V 50Hz

**FLUORESCENZA ENERGY SAVING VERSIONE NORMALE**

**ATTENZIONE:** il flusso luminoso non può essere regolato. Solo funzionamento acceso/spento comandato dall'interruttore e con il cursore posizionato sempre al max della potenza.

**FLUORESCENT ENERGY SAVING NORMAL VERSION**

**CAUTION:** the light flux is not adjustable. Only on/off function through switcher with dimmer at maximum level.

**FLUORESCENT ENERGY SAVING VERSION NORMALE**

**ATTENTION:** La puissance lumineuse n'est pas réglable. Fonctionne seulement allumé/éteint commandé par l'interrupteur avec variateur positionné sur la puissance maximum.

**LEUCHTSTOFFMITTEL ENERGY SAVING NORMALE VERSION**

**ACHTUNG:** Die Lichtstärke ist nicht regelbar. Nur Ein-und Ausschaltsfunktion bedient durch den Schalter und mit Regler immer auf der maximaler Stärke.

**FLUORESCENTE ENERGY SAVING VERSIÓN ESTÁNDAR**

**ATENCIÓN:** (el flujo luminoso) la luz no puede ser regulada. Sólo funcionamiento encendido/apagado con el cursor situado el max de la potencia.



MAX 1x 20W E27 220-240V 50Hz

**FLUORESCENZA ENERGY SAVING VERSIONE DIMMERABILE**

**ATTENZIONE:** non è garantito il corretto funzionamento con tutte le marche o i modelli di lampadine presenti sul mercato.

**FLUORESCENT ENERGY SAVING DIMMABLE VERSION**

**CAUTION:** the correct functioning is not granted with all marks and models of bulbs on the market.

**FLUORESCENT ENERGY SAVING VERSION DIMMABLE**

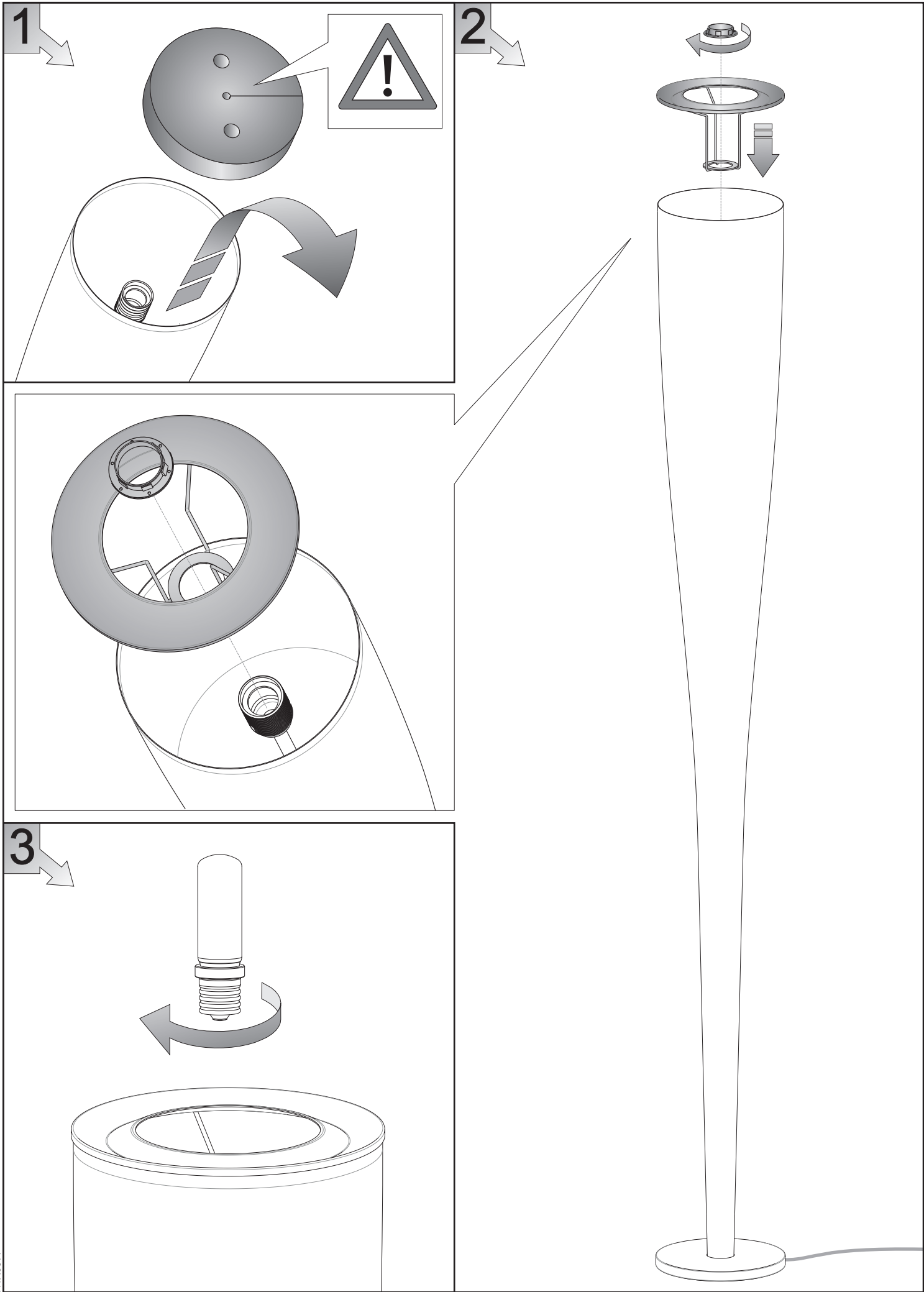
**ATTENTION:** Le fonctionnement correcte n'est pas garanti aver toutes les marques et les modèles d'ampoules sur le marché.

**LEUCHTSTOFFMITTEL ENERGY SAVING DIMMBARE VERSION**

**ACHTUNG:** die korrekte Funktion ist nicht mit allen Marken bzw. Modellen von Leuchtmitteln auf dem Markt garantiert.

**FLUORESCENTE ENERGY SAVING VERSIÓN REGULABLE**

**ATENCIÓN:** no es garantizado el correcto funcionamiento con todas las marcas o los modelos de bombillas presentes en el mercado.



111X03 A

ISTRUZIONI DI MONTAGGIO / ASSEMBLY INSTRUCTIONS / INSTRUCTIONS DE MONTAGE / MONTAGE - ANLEITUNG / ISTRUCCIONES DE MONTAJE

ITALIANO

- ATTENZIONE: la sicurezza dell'apparecchio è garantita con l'uso appropriato delle seguenti istruzioni, pertanto è necessario conservarle.
- Togliere tensione prima di operare sull'apparecchio.
- L'apparecchio non deve essere installato in posizioni diverse da quelle indicate nelle istruzioni di montaggio.
- Le operazioni di montaggio o manutenzione dell'apparecchio devono essere eseguite con la massima attenzione per non danneggiare i componenti.
- L'eventuale sostituzione della lampadina deve essere fatta con una dello stesso tipo e potenza massima indicata nelle istruzioni.
- Le parti in metallo, vetro o altro di questa lampada devono essere pulite con un panno morbido e un detergente neutro.
- FOSCARINI non potrà procedere alla sostituzione dei propri articoli per difetti di fabbricazione, se non verranno restituiti tramite rivenditore e comunque se non dopo aver accertato la natura del difetto.
- FOSCARINI non effettuerà comunque nessuna sostituzione se non dopo aver accertato la natura del difetto.
- Il Kevlar® (filo giallo) è un materiale fotosensibile il cui colore è soggetto a variazione per effetto dell'esposizione alla luce. Tale fenomeno non è pertanto da considerarsi un difetto, bensì una caratteristica intrinseca del materiale stesso.
- Kevlar® è un marchio registrato da DuPont.

ENGLISH

- WARNING: the safety of this fixture is only guaranteed if the following instructions have been observed.
- Always disconnect power before working on fixture.
- Fixture must not be installed in any position other than that shown in instructions.
- Assembly and maintenance of fixture must be performed carefully so as not to damage components.
- Replacement bulbs must be of same type and wattage as specified in instructions.
- Metal surfaces, glass or other parts of fixture may be cleaned with a soft damp cloth and mild detergent.
- FOSCARINI will replace merchandise with manufacturing defects only if it is returned to the retailer from which it was purchased.
- FOSCARINI will not provide a replacement until nature of defect has been determined.
- Kevlar® (i.e. The yellow finish) is a photosensitive material and its colour gets darker through light exposure. This fact is absolutely normal and therefore cannot be considered as a defect, but as a peculiarity of the material.
- Kevlar® is a DuPont registered trademark.

FRANÇAIS

- ATTENTION: la sûreté de l'appareil n'est garantie qu'en suivant scrupuleusement les instructions ci-après. Il est donc nécessaire de les conserver.
- Isoler l'appareil du secteur avant toute manipulation.
- L'appareil ne peut pas être installé dans une autre position que celle indiquée dans les instructions de montage.
- Le montage et les manipulations de l'appareil devront être exécutés avec la plus grande attention pour ne pas abîmer ses composants.
- Tout changement d'ampoule respectera le type et la puissance indiqués dans le descriptif technique.
- Les composants métalliques, en verre ou autre seront entretenus à l'aide d'un chiffon doux et de détergent neutre.
- FOSCARINI n'échangera ses articles défectueux que par l'intermédiaire d'un revendeur.
- FOSCARINI ne remplacera aucun appareil sans en avoir pu vérifier le défaut.
- Le Kevlar® (la finition jaune) est un matériel photosensible dont la couleur devient plus sombre par effet de la lumière. Ce phénomène est tout à fait normal et ne peut être considéré comme un défaut, mais comme une propriété du matériel.
- Kevlar® est une marque déposée DuPont.

DEUTSCH

- ACHTUNG: Die Sicherheit dieses Artikels wird nur durch die strikte Befolgung der nachfolgenden Betriebsanleitung gewährleistet. Bitte heben Sie diese unbedingt auf.
- Vor allen Arbeiten ziehen Sie bitte den Stecker aus der Dose.
- Die Leuchte darf nur nach den in der Betriebsanleitung aufgeführten Positionen montiert werden.
- Alle Arbeiten an der Leuchte müssen mit der größtmöglichen Sorgfalt erfolgen um die Bauteile nicht zu beschädigen.
- Die Glühbirne darf nur gegen eine gleichen Typs und gleichen Stärke ausgewechselt werden.
- Alle Glas/Metalteile oder andere Teile der Leuchten dürfen nur mit einem weichen Tuch und einem neutralen Waschmittel gereinigt werden.
- FOSCARINI ersetzt ästhetischen Fabrikationsfehler nur über den zuständigen Händler.
- FOSCARINI leistet grundsätzlich erst nach einer gründlichen Überprüfung Ersatz.
- Kevlar® (d.h. Die gelbe Ausführung) ist ein lichtempfindliches Material und seine Farbe dunkelt durch Lichteinwirkung nach. Dieses Phänomen ist durchaus normal und kann daher nicht als Fehler betrachtet werden, sondern als eine Eigenschaft des Materials.
- Kevlar® ist eine DuPont eingetragene Schutzmerke.

ESPAÑOL

- ATENCION: La seguridad del aparato está garantizada sólo con el uso de las instrucciones siguientes, por lo tanto es necesario atenderlas puntualmente.
- Desconectar el fluido eléctrico antes de trabajar sobre el aparato.
- El aparato no debe ser instalado en distinta posición de aquella que se indica en las instrucciones de montaje.
- Las operaciones de montaje o manutención del aparato deben seguirse con la máxima atención para no dañar los componentes.
- La eventual sustitución de la bombilla debe efectuarse con una del mismo tipo y potencia maxima indicada en las instrucciones.
- Las partes metálicas, cristal u otros materiales deben ser limpiados exclusivamente con un paño blanco y un detergente neutro.
- FOSCARINI no podrá proceder a la sustitución de sus artículos por defectos de la fabricación, si non vienen tramitados a traves del punto de venta.
- FOSCARINI no efectuará sustitución alguna hasta después de haber verificado la naturaleza del defecto.
- El Kevlar® (en el acabado color amarillo) as un material fotosensibile, su color puede oscurecerse está expuesto a la luz. Esto es normal por lo tanto no se puede considerar un defecto, al contrario, es una peculiaridad del material.
- Kevlar® es una marca registrada por DuPont.



ITALIANO: Simbolo RAEE (Rifiuti Apparecchiature Elettriche ed Elettroniche)

Il simbolo RAEE utilizzato per questo prodotto indica che quest'ultimo non può essere trattato come rifiuto domestico. Lo smaltimento corretto di questo prodotto contribuirà a proteggere l'ambiente. Per maggiori informazioni sul riciclaggio di questo prodotto, rivolgersi all'ufficio competente del proprio ente locale, alla società addetta allo smaltimento dei rifiuti domestici o al negozio dove è stato acquistato il prodotto.

ENGLISH: WEEE Symbol (Waste Electrical and Electronic Equipment)

The use of the WEEE symbol indicates that this product may not be treated as household waste. By ensuring this product is disposed of correctly, you will help protect the environment. For more detailed information about the recycling of this product, please contact your local authority, your household waste disposal service provider or the shop where you purchased the product.

FRANÇAIS: Symbolole WEEE (Waste Electrical and Electronic Equipment, Déchets électriques et d'équipement électronique)

L'utilisation du symbole WEEE indique que ce produit ne peut pas être traité comme déchet domestique. Assurez-vous de vous débarrasser de ce produit selon les lois en vigueur. Vous aiderez ainsi à protéger l'environnement. Pour plus d'informations détaillées sur le recyclage de ce produit, veuillez contacter les autorités locales, le fournisseur de service de mise au rebut des déchets domestiques ou le magasin où vous avez acheté le produit.

DEUTSCH: Symbol WEEE (Waste Electrical and Electronic Equipment)

Durch Verwendung des WEEE-Symbols weisen wir darauf hin, dass dieses Produkt nicht als normaler Haushaltsmüll behandelt werden darf. Sie tragen zum Schutze der Umwelt bei, indem Sie dieses Produkt korrekt entsorgen. Genauere Informationen zum Recycling dieses Produkts erhalten Sie von Ihrer Stadtverwaltung, von Ihrem Müllabfuhrunternehmen oder im Laden, in dem Sie das Produkt erworben haben.

ESPAÑOL: Simbolo RAEE (Residuos de aparatos eléctricos y electrónicos)

El símbolo RAEE en un producto indica que éste no se puede eliminar como cualquier otra basura. Si garantiza la eliminación correcta del producto, ayudará a proteger el medio ambiente. Para obtener más informaciones sobre el reciclaje del mismo, póngase en contacto con las autoridades locales pertinentes, con el proveedor de servicios de recogida de basura o con el establecimiento donde adquirió el producto.